

Inspiron 15

3000 Series

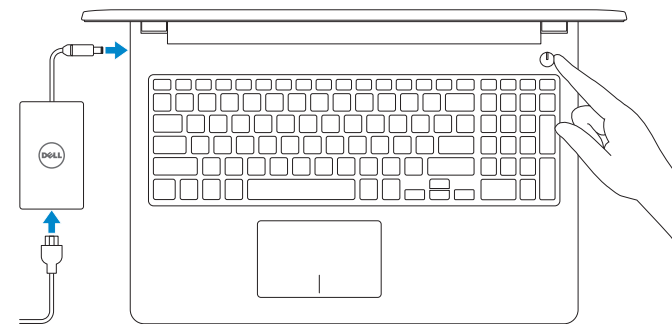
Quick Start Guide

Priročnik za brzi početak rada
Schnellstart-Handbuch
Guida introduttiva rapida
Ghid de pornire rapidă



1 Connect the power adapter and press the power button

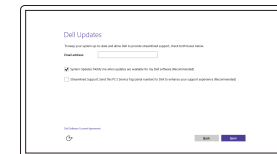
Priključite adapter za napajanje i pritisnite gumb za uključivanje/isključivanje
Netzadapter anschließen und Betriebsschalter drücken
Connettere l'adattatore di alimentazione e premere il pulsante Accensione
Conectați adaptorul de alimentare și apăsați pe butonul de alimentare



2 Finish operating system setup

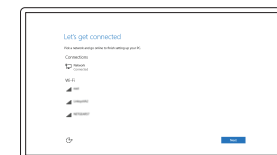
Završetak postavljanja operacijskog sustava
Betriebssystem-Setup abschließen
Terminare la configurazione del sistema operativo
Finalizați configurarea sistemului de operare

Windows



Enable Dell updates

Omogući Dell ažuriranja
Dell Aktualisierungen aktivieren
Abilitare gli aggiornamenti Dell
Activați actualizările Dell



Connect to your network

Spojite se na vašu mrežu
Mit dem Netzwerk verbinden
Connettere alla rete
Conectați-vă la rețea

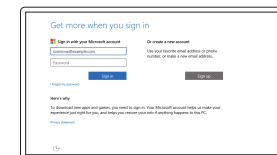
NOTE: If you are connecting to a secured wireless network, enter the password for the wireless network access when prompted.

NAPOMENA: Ako se povezujete na sigurnu bežičnu mrežu, upišite zaporku za pristup bežičnoj mreži kad se to zatraži.

ANMERKUNG: Wenn Sie sich mit einem geschützten Wireless-Netzwerk verbinden, geben Sie das Kennwort für das Wireless-Netzwerk ein, wenn Sie dazu aufgefordert werden.

N.B.: per collegarsi a una rete senza fili protetta, inserire la password di accesso alla rete senza fili quando richiesto.

NOTĂ: Dacă vă conectați la o rețea wireless securizată, introduceți parola pentru acces la rețeaua wireless atunci când vi se solicită.



Sign in to your Microsoft account or create a local account

Prijavite se u Microsoft račun ili izradite lokalni račun

Bei Ihrem Microsoft-Konto anmelden oder lokales Konto erstellen

Effettuare l'accesso al proprio account Microsoft oppure creare un account locale
Conectați-vă la contul Microsoft sau creați un cont local

Ubuntu

Follow the instructions on the screen to finish setup.

Za dovršetak postavljanja pratite upute na zaslonu.

Folgen Sie den Anweisungen auf dem Bildschirm, um das Setup abzuschließen.

Seguire le istruzioni visualizzate sullo schermo per terminare la configurazione.

Urmați instrucțiunile de pe ecran pentru a finaliza configurarea.

Create recovery media for Windows

Izradite medij za vraćanje sustava za Windows

Wiederherstellungsmedium für Windows erstellen

Creare un supporto di ripristino per Windows

Creați suporturi de recuperare pentru Windows

In Windows search, type **Recovery**, click **Create a recovery media**, and follow the instructions on the screen.

U Windows tražilici utipkajte **Vraćanje**, kliknite na **Izradi medij za vraćanje sustava** i slijedite upute na zaslonu.

Geben Sie in der Windows-Suche **Wiederherstellung** ein, klicken Sie auf **Wiederherstellungsmedium erstellen** und folgen Sie den Anweisungen auf dem Bildschirm.

Nella casella di ricerca di Windows digitare **Ripristino**, fare clic su **Crea supporto di ripristino** e seguire le istruzioni visualizzate.

În căutarea Windows, tastați **Recuperare**, faceți clic pe **Creare suport de recuperare** și urmați instrucțiunile de pe ecran.

Locate Dell apps in Windows

Locirajte Dell aplikacije u Windows | Dell Apps in Windows ausfindig machen

Supporto prodotto e manuali
Localizzare le app Dell in Windows | Localizați aplicațiile Dell în Windows



Register your computer

Registrijajte svoje računalo | Computer registrieren

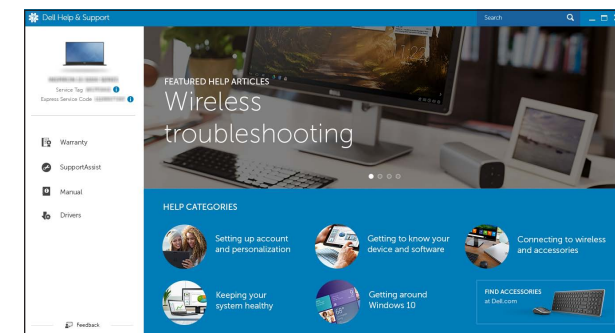
Registrare il computer | Înregistrați-vă computerul



Dell Help & Support

Dell pomoć i podrška | Dell Hilfe & Support

Guida e supporto Dell | Ajutor și asistență Dell



SupportAssist Check and update your computer

Provjerite i ažurirajte računalo

Computer überprüfen und aktualisieren

Verificare e aggiornare il computer

Verificați și actualizați computerul

Product support and manuals

Podrška i priručnici za proizvod
Produktsupport und Handbücher
Supporto prodotto e manuali
Manuale și asistență pentru produse

[Dell.com/support](https://www.dell.com/support)

[Dell.com/support/manuals](https://www.dell.com/support/manuals)

[Dell.com/support/windows](https://www.dell.com/support/windows)

[Dell.com/support/linux](https://www.dell.com/support/linux)

Contact Dell

Kontaktiranje tvrtke Dell | Kontaktaufnahme mit Dell
Contattare Dell | Contactați Dell

[Dell.com/contactdell](https://www.dell.com/contactdell)

Regulatory and safety

Pravne informacije i sigurnost
Sicherheitshinweise und Zulassungsinformationen
Normative e sicurezza
Reglementări și siguranță

[Dell.com/regulatory_compliance](https://www.dell.com/regulatory_compliance)

Regulatory model

Regulatorni model
Muster-Modellnummer
Modello di conformità alle normative
Model de reglementare

P47F

Regulatory type

Regulatorna vrsta | Muster-Typnummer
Tipo di conformità | Tip de reglementare

P47F003

Computer model

Model računala | Computermodell
Modello computer | Modelul computerului

Inspiron 15-3552

© 2015 Dell Inc.

© 2015 Microsoft Corporation.

© 2015 Canonical Ltd.



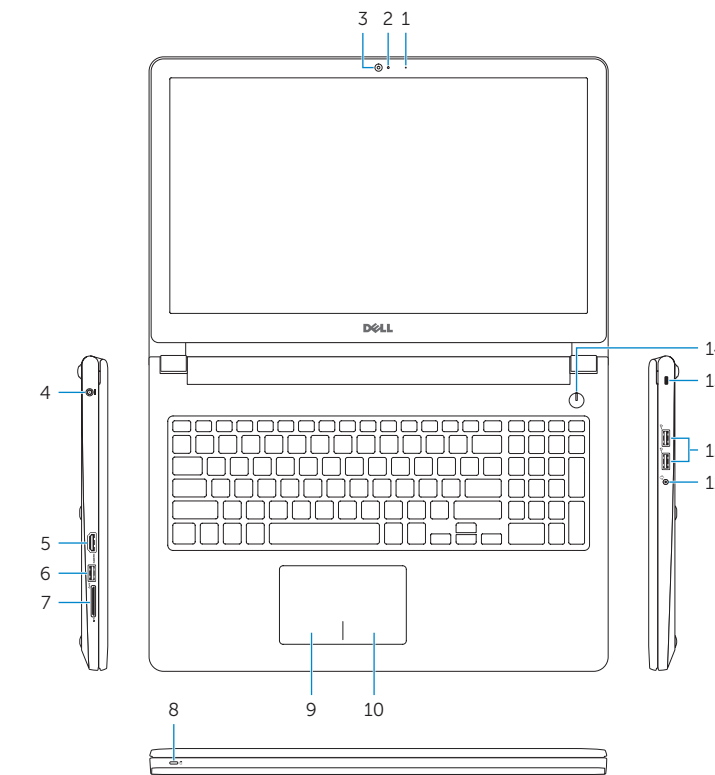
0P8WDGA00

Printed in China.

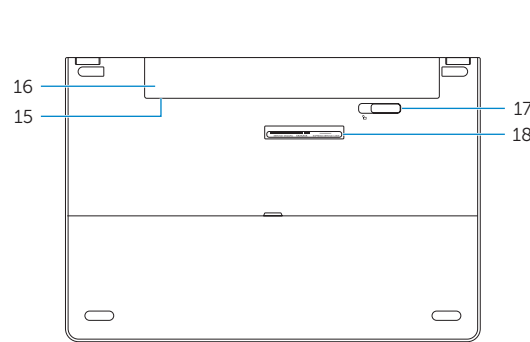
2015-07

Features

Značajke | Funktionen | Funzioni | Caracteristici



1. Microphone
2. Camera-status light
3. Camera
4. Power-adapter port
5. HDMI port
6. USB 3.0 port
7. Media-card reader
8. Power and battery-status light/
hard-drive activity light
9. Left-click area
10. Right-click area
11. Headset port
12. USB 2.0 ports (2)
13. Security-cable slot
14. Power button
15. Regulatory label (in battery bay)
16. Battery
17. Battery-release latch
18. Service Tag label



1. Mikrofon
2. Svjetlo statusa kamere
3. Kamera
4. Ulaz adaptera za napajanje
5. HDMI ulaz
6. Ulaz za USB 3.0
7. Čitač medijske kartice
8. Svjetla statusa napajanja i baterije/
svjetlo aktivnosti tvrdog pogona
9. Područje za lijevi klik mišem
10. Područje za desni klik mišem
11. Ulaz za slušalice
12. USB 2.0 ulazi (2)
13. Utor za sigurnosni kabel
14. Gumb za uključivanje/isključivanje
15. Regulatorna naljepnica
(u preticu za bateriju)
16. Baterija
17. Jezičak za oslobađanje baterije
18. Naljepnica servisne oznake

1. Mikrofon
2. Kamerastatusanzeige
3. Kamera
4. Netzadapteranschluss
5. HDMI-Anschluss
6. USB 3.0-Anschluss
7. Speicherkartenleser
8. Stromversorgungs- und
Akkuzustandsanzeige/
Festplattenaktivitätsanzeige
9. Linker Mausclickbereich
10. Rechter Mausclickbereich
11. Kopfhöreranschluss
12. USB 2.0-Anschlüsse (2)
13. Sicherheitskabeleinschub
14. Betriebsschalter
15. Normenetikett (im Akkufach)
16. Akku
17. Akku-Entriegelungsriegel
18. Service-Tag-Etikett

1. Microfono
2. Indicatore di stato della fotocamera
3. Fotocamera
4. Porta adattatore di alimentazione
5. Porta HDMI
6. Porta USB 3.0
7. Lettore di schede multimediali
8. Indicatore di stato
dell'alimentazione e della batteria/
Indicatore di attività del disco rigido
9. Area per clic con pulsante sinistro
10. Area per clic con pulsante destro
11. Porta auricolare
12. Porte USB 2.0 (2)
13. Slot cavo di protezione
14. Accensione
15. Etichetta di conformità alle normative
(nell'alloggiamento della batteria)
16. Batteria
17. Dispositivo di chiusura a scatto
della batteria
18. Etichetta Numero di servizio

1. Microfon
2. Indicator luminos de stare a camerei
3. Cameră
4. Port pentru adaptorul de alimentare
5. Port HDMI
6. Port USB 3.0
7. Cititor de cartele de stocare
8. Led alimentare și stare baterie/led
activitate hard disk
9. Zonă pentru clic stânga
10. Zonă pentru clic dreapta
11. Port pentru cască
12. Porturi USB 2.0 (2)
13. Slot pentru cablu de securitate
14. Buton de alimentare
15. Etichetă de reglementare
(in compartimentul bateriei)
16. Bateria
17. Dispozitiv de eliberare a bateriei
18. Etichetă de service

Shortcut keys

Tipke prečaca | Tastaturbefehle

Tasti di scelta rapida | Taste pentru comenzi rapide

- F1** **Mute audio**
Isključi zvuk | Audio stummschalten
Disattiva audio | Dezactivați sunetul
- F2** **Decrease volume**
Smanjenje glasnoće | Lautstärke reduzieren
Diminuisci volume | Micșorare volum
- F3** **Increase volume**
Povećanje glasnoće | Lautstärke erhöhen
Aumenta volume | Mărire volum
- F4** **Play previous track/chapter**
Reprodukcija prethodnog zapisa/poglavlja
Vorherigen Titel bzw. vorheriges Kapitel wiedergeben
Riproduci traccia/capitolo precedente
Redare melodie/capitol anterior
- F5** **Play/Pause**
Reprodukcija/Pauza | Wiedergabe/Pause
Riproduci/Metti in pausa | Redare/Pauză
- F6** **Play next track/chapter**
Reprodukcija prethodne pjesme/poglavlja
Nächsten Titel bzw. nächstes Kapitel wiedergeben
Riproduci traccia/capitolo successivo
Redare melodie/capitol următor
- F8** **Switch to external display**
Prebaci na vanjski zaslon | Auf externe Anzeige umschalten
Passa al display esterno | Comutare la afișaj extern
- F9** **Search**
Pretraži | Suchen
Ricerca | Căutare
- F11** **Decrease brightness**
Smanjivanje svjetline | Helligkeit reduzieren
Riduci luminosità | Reducere luminozitate

- F12** **Increase brightness**
Povećanje svjetline | Helligkeit erhöhen
Aumenta luminosità | Creștere luminozitate

- Fn** + **Esc** **Toggle Fn-key lock**
Prebacivanje zaključavanja tipke Fn
Fn-Tastensperre umschalten
Alterna Fn-tasto di blocco
Comutare blocare tastă Fn

- Fn** + **PrtScr** **Turn off/on wireless**
Isključi/uključi bežično
Wireless ein-/ausschalten
Attiva/Disattiva modalità senza fili
Activare/dezactivare funcție wireless

- Fn** + **Insert** **Sleep**
Spavanje | Energiesparmodus
Sospensione | Repaus

- Fn** + **H** **Toggle between battery-status light/hard-drive activity light**
Prebacivanje između svjetla statusa baterije/svjetlo aktivnosti tvrdog pogona
Zwischen Stromversorgungs- und Akkuzustandsanzeige/
Festplattenaktivitätsanzeige umschalten
Alterna tra indicatore di stato della batteria/indicatore di attività del disco rigido
Comută între indicatorul luminos de stare a bateriei și indicatorul luminos de activitate a hard diskului

- NOTE:** For more information, see [Specifications at Dell.com/support](#).
- NAPOMENA:** Za više informacija pogledajte [Specifikacije na Dell.com/support](#).
- ANMERKUNG:** Weitere Information finden Sie unter [Technische Daten auf Dell.com/support](#).
- N.B.:** per ulteriori informazioni, consultare [Specifiche all'indirizzo Dell.com/support](#).
- NOTĂ:** Pentru informații suplimentare, consultați [Specificații la adresa Dell.com/support](#).